

## ÁREA POTENCIAL PARA CUSTODIA DEL TERRITORIO

---

IDENTIFICADOR: ..... 29500 | 002 | S01

MUNICIPIO: ..... Álora

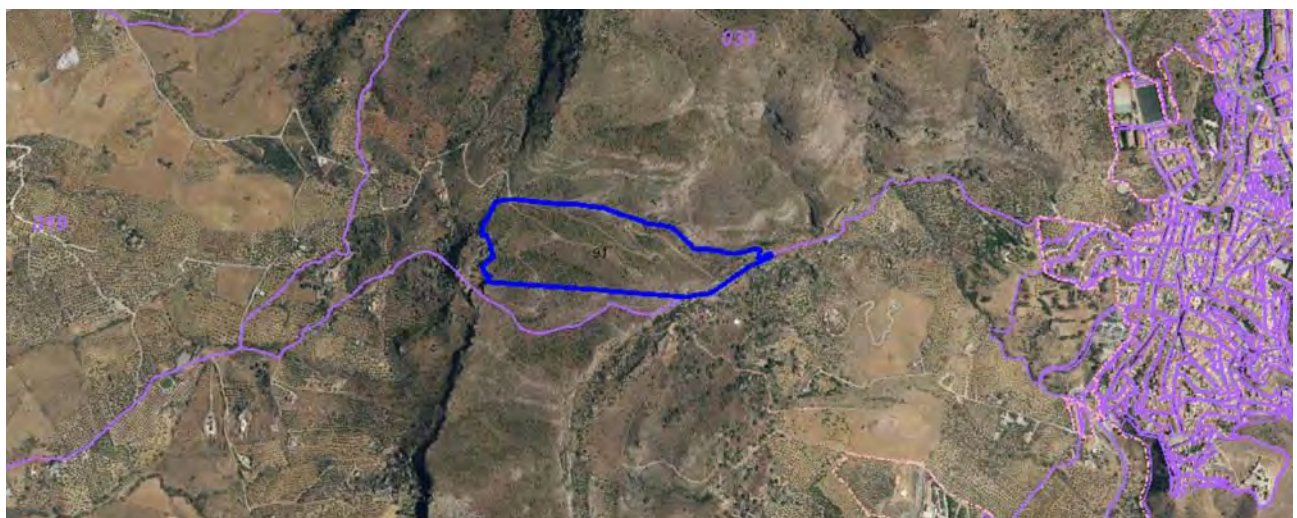
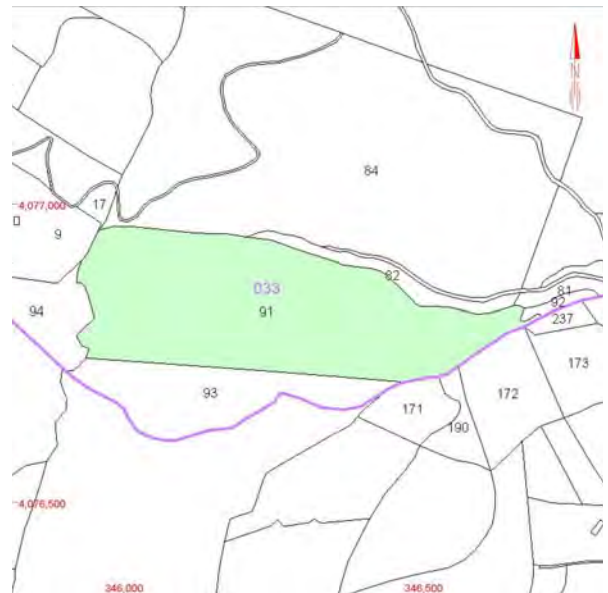
NOMBRE: ..... Amaro

GRADO DE POTENCIALIDAD: ..... B

SUPERFICIE: ..... 128.414 m<sup>2</sup>

---

### LOCALIZACIÓN:



## VALORES POTENCIALES

---

### Valores Naturales:

- Suelo No Urbanizable Protegido con Protección Natural.
- Monte publico de Andalucía: MA-70015-AY.
- Relieve: Monte Hacho (559 m). Intervalos altimétricos entre los 100 y los 559 m.
- Tierras no cultivadas:
  - Matorral.
  - Pastizal con claro (roca/suelo) y pastizal continuo.
- Hidrografía: Nacimiento de cauce de primer orden.
- Espacios a proteger: Llanos de Santa Ana.

### Valores Patrimoniales:

- Cavidades: Patrimonio Arqueológico: A.04 Cuencas de los Infantes I y II.

### Valores Agropecuarios:

- Tierras cultivadas:
  - Herbáceos en Regadío.
  - Olivares.
  - Cultivos Leñosos y Mosaicos en Regadío (Cítricos).
  - Otros leñosos en Secano.

### Actores Participantes:

- Propietario: Ayuntamiento

### Parcelas Catastrales integrantes:

- 29012A033000910000UH