

ÁREA POTENCIAL PARA CUSTODIA DEL TERRITORIO

IDENTIFICADOR: 29566 | 002 | S00

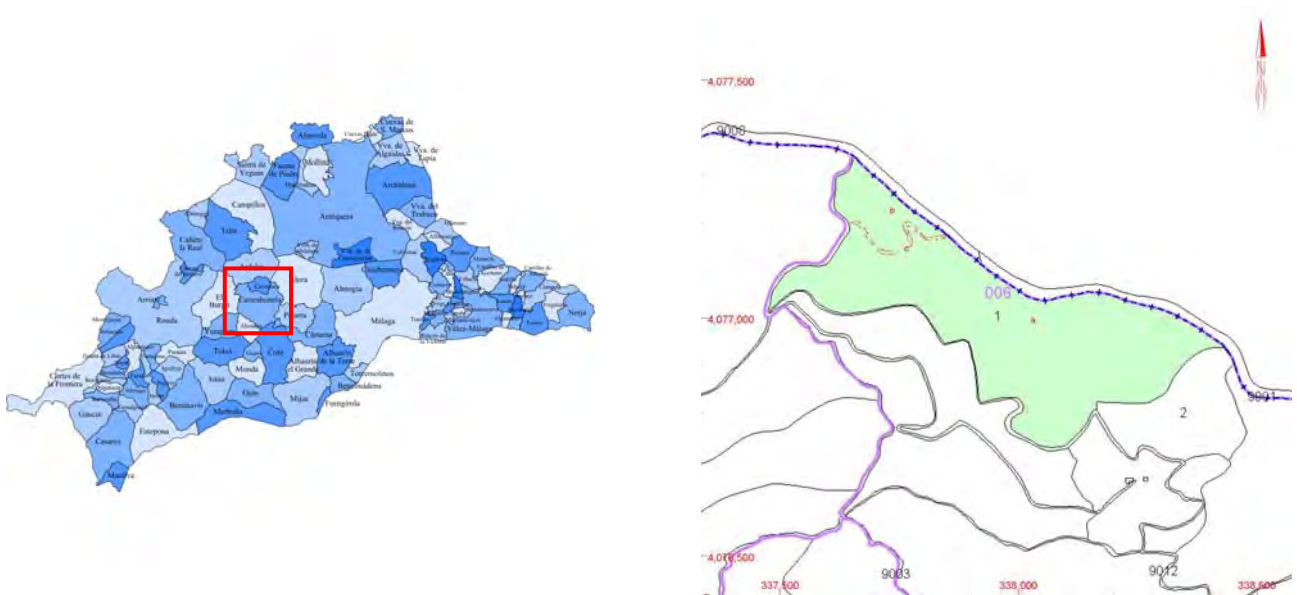
MUNICIPIO: Casarabonela

NOMBRE: Sierra de Aguas y Jarales

GRADO DE POTENCIALIDAD: C

SUPERFICIE: 189.362 m²

LOCALIZACIÓN:



VALORES POTENCIALES

Valores Naturales:

- Suelo No urbanizable con Protección Natural.
- Reserva de la Biosfera: Intercontinental mediterráneo.
- Complejo Serrano Sierra Aguas / Monte público.
- Intervalo altimétrico entre 200 y 700 m.
- Zonas de especial protección de interés para el Mediterráneo: Hábitats rocosos y cuevas. WMS 8130 Desprendimientos mediterráneos occidentales y termófilo.
- Especies de flora singulares:

Hábitat de Interés Comunitario, prioritario a nivel europeo, pero propuesto como no prioritario para Andalucía.

HIC 6220-0 Pastizales anuales mediterráneos, neutro-basófilos y termo-xerofíticos / HIC 6220-1 Pastizales vivaces.

- Usos del suelo. Tierras no cultivadas:

Pinos mediterráneos de pinos mesogeanos endémicos.

Adelfares y tarajales.

Matorrales de sustitución termófilos, con endemismos/ Coscojares mesomediterráneos de *Quercus cocciferae*.

Pastizales vivaces neutro-basófilos mediterráneos / Pastizales anuales mediterráneos, neutro-basófilos y termo-xerofíticos.

Valores Patrimoniales:

- Cañada Real de Sevilla a Málaga.
- Patrimonio arqueológico: Roquedos, desprendimientos rocosos y taludes terrosos peridotíticos y serpentínicos. Hábitat de Interés Comunitario propuesto como prioritario para Andalucía 8130-1.

Actores Participantes:

- Propietario: Ayuntamiento.

Parcelas Catastrales integrantes:

- 29040A006000010000FU