

ÁREA POTENCIAL PARA CUSTODIA DEL TERRITORIO

IDENTIFICADOR: 29566 | 003 | S00

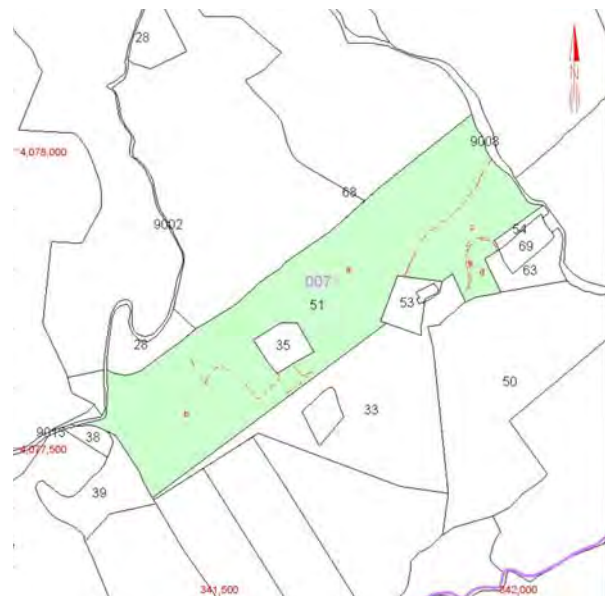
MUNICIPIO: Casarabonela

NOMBRE: Sierra de Aguas y Jarales

GRADO DE POTENCIALIDAD: C

SUPERFICIE: 142.585 m²

LOCALIZACIÓN:



VALORES POTENCIALES

Valores Naturales:

- Suelo No urbanizable agrícola.
- Hidrografía: Arroyo del Gato.
- Usos del suelo. Tierras no cultivadas:

Adelfar con cañaveral dispersos.

Rubus ulmifolii-Nerium oleandri: cobertura de 26-50%.

Holoschoenetus vulgaris: cobertura de 1-25%.

Valores Patrimoniales:

- Reserva de la Biosfera.

Valores Agropecuarios:

- Cultivos Herbáceos en secano.
- Cultivos leñosos y mosaicos en regadío.
- Olivares y aguacates.

Actores Participantes:

- Propietario privado. Desconoce la Cdt, pero está interesado en la agricultura.

Parcelas Catastrales integrantes:

- 29040A007000510000FG