

## ÁREA POTENCIAL PARA CUSTODIA DEL TERRITORIO

IDENTIFICADOR: ..... 29718 | 003 | S00

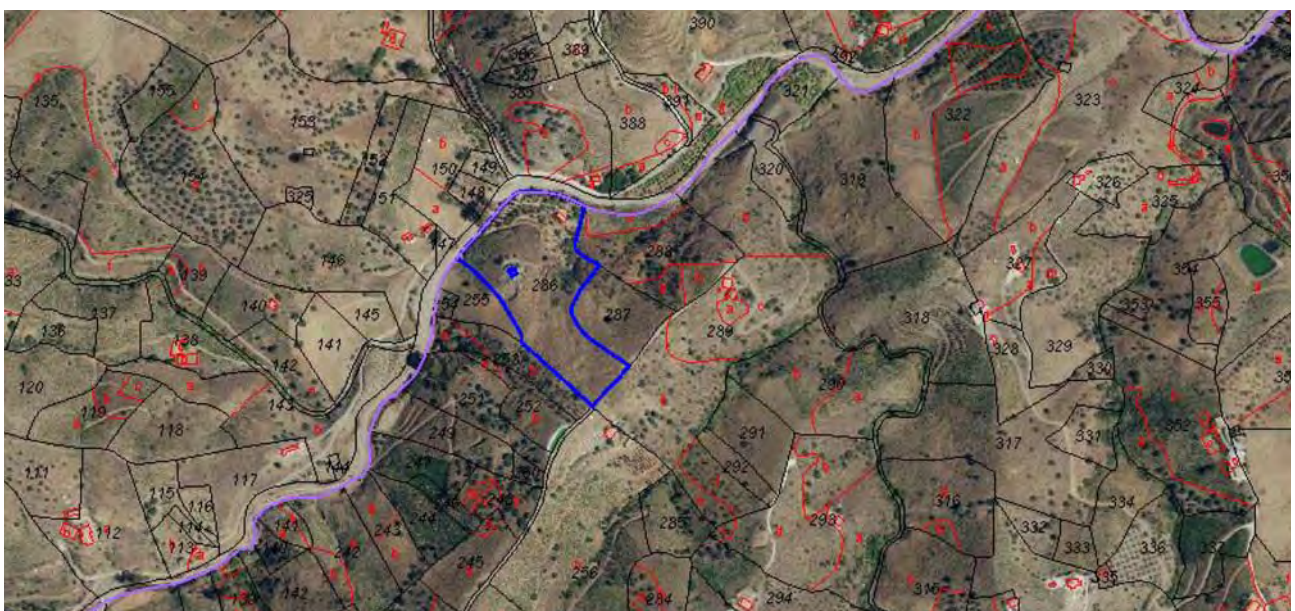
MUNICIPIO: ..... El Borge

NOMBRE: ..... El Camping

GRADO DE POTENCIALIDAD: ..... B

SUPERFICIE: ..... 21.875 m<sup>2</sup>

### LOCALIZACIÓN:



## VALORES POTENCIALES

---

### Valores Naturales:

- Suelo Rural. Suelo con varias construcciones existentes en sus límites (antiguo lagar y local con baños) además se proyecta la construcción de una pequeña bodega.
- Relieve: 300m. cota mínima min- 360m. cota máxima.
- Hidrografía: Río Borge, aunque parece más una rambla.  
Arroyo secundario formado por escorrentía y curvas de nivel.  
Catalogación propia de rambla o arroyo.  
Antiguo pozo municipal que dota de agua al recinto.
- Medio Físico: Unidad litológica: Filitas y metareniscas.  
Precipitaciones: 200-600 mm.  
Temperaturas: 16 – 20°C.
- Usos del suelo:  
Tierras cultivadas: Cultivos leñosos en secano. 50% de la superficie, vides y 20% mosaico arbóreo alternancia de olivos, almendros y cítricos.  
Tierras no cultivadas: El 30% del terreno destinado a usos recreativos cuenta con zonas de matorral y arbolado alterno.

### Valores Patrimoniales:

- Un lagar que se destinará en un futuro a la realización de un museo vivo.

### Valores Turísticos:

- Zona de acampada con arbolado.
- Futuro ecomuseo en el lagar existente y en las futuras instalaciones.
- Edificio usado como Kiosko-Bar únicamente en ocasiones puntuales y como punto de apoyo para las acampadas.
- Área recreativa con mesas, barbacoas, baños y bar de uso personal.

### Valores Agropecuarios:

- Zona de Vides, producción singular reconocida por el SIPAM.

### Actores Participantes:

- Propietarios: Pertenece al Ayuntamiento de El Borge, el cual ha comprado además una finca adyacente para elaborar un proyecto de museo vivo, con lo que el terreno disponible ha aumentado.

### Parcelas catastrales integrantes:

- 29030A005002860000OB