
ÁREA POTENCIAL PARA CUSTODIA DEL TERRITORIO

IDENTIFICADOR: 29011 | 001 | S00

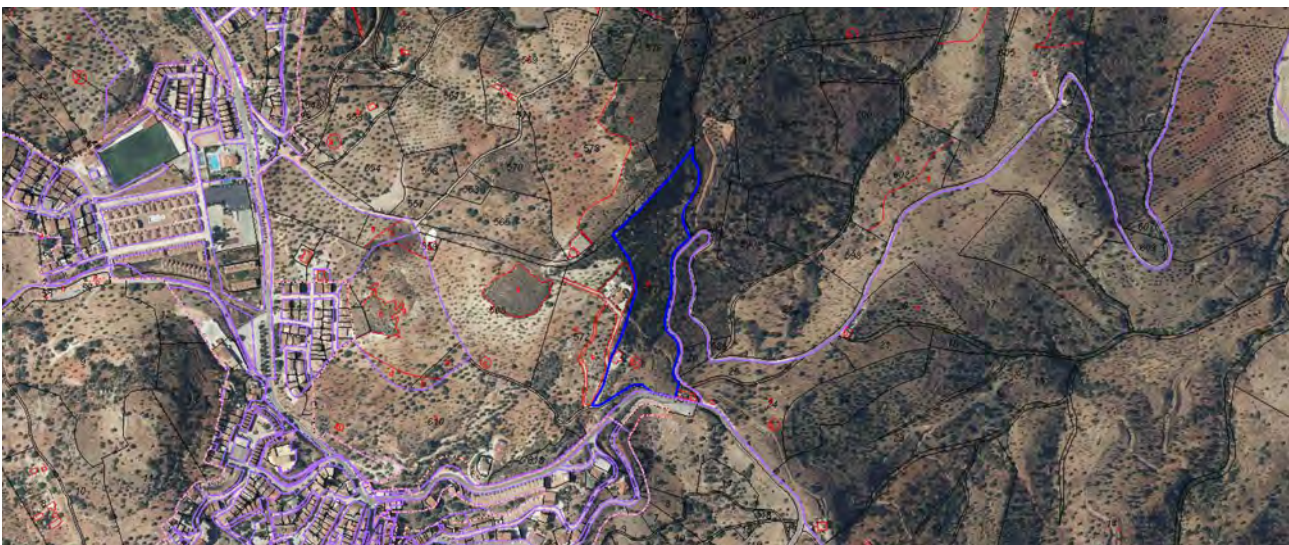
MUNICIPIO: Almogía

NOMBRE: Fuente de Almogía

GRADO DE POTENCIALIDAD: B

SUPERFICIE: 24.970 m²

LOCALIZACIÓN:



VALORES POTENCIALES

Valores Naturales:

- Parcela boscosa con gran pendiente (65,9%) localizada en el Flysch de Colmenar que abarca prácticamente la totalidad del municipio.
- Almogía se sitúa en la zona fronteriza entre los montes de Málaga y el Torcal, aunque la parte sur del municipio linda con la hoya de Málaga.
- Hidrografía:

El punto hidrológico más importante que encontramos dentro del término municipal es el Charco del Infierno. Se trata de una formación rocosa que conserva el agua de las crecidas de la presa de Casasola en profundos pozancones.

También podemos encontrar dentro del municipio al arroyo Cauche, que nace en el municipio de Antequera y desemboca en el Río Campanillas.
- Medio Físico:

Clima: El clima es suave y generalmente cálido y templado. La lluvia en Almogía cae sobre todo en el invierno, con relativamente poca lluvia en el verano. Esta ubicación está clasificada como Csa por Köppen y Geiger. La temperatura media anual en Almogía se encuentra a 16.4 °C. La precipitación aproximada es de 485 mm.

Geológicamente encontramos dos tipos de materiales: filitas de tonos oscuros con intercalaciones de matareñiscas y conglomerados, con diques de diabasas y Calizas, filitas y grauvacas.
- Flora destacable: de manera silvestre podemos encontrar acebuches y encinas, ya que la mayoría del municipio se encuentra antropizado en ese sentido.
- Fauna destacable:

Aves: abubilla, águila culebrera, autillo europeo, pico picapinos, búho real, codorniz común, perdiz roja y estornino negro.

Mamíferos: erizo común, zorro, gato montés y murciélago grande de herradura.

Anfibios y reptiles: camaleón común, culebra viperina, lagartija cenicienta, lagarto ocelado y salamanquesa común.

Valores Patrimoniales:

- En el municipio, Parroquia de nuestra señora de la Asunción: construida probablemente en el siglo XVI y muy dañada por el terremoto que asoló la provincia a finales del siglo XIX, aunque los daños fueron reparados, introduciendo ciertas reformas en 1891. En el exterior destaca, la torre campanario y en el interior la armadura de madera de su nave central además de un lienzo de San Pablo Ermitaño de la segunda mitad del siglo XVIII y autor desconocido.
- En los alrededores de la parcela existen tres lugares de interés arqueológico y de la época medieval: se trata de la Venta del Fraile (pinturas prehistóricas) y el castillo de Almogía y Santi Petri, ambos de la época medieval.

Valores Turísticos:

- Dentro del municipio encontramos varias rutas de senderismo que conectan el municipio de Almogía con Málaga Capital, como es el camino de Santiago, el cual pasa por allí. También encontramos puntos de interés turístico como el anteriormente mencionado "Charco del Infierno".

Valores Agropecuarios:

- En la parcela de estudio encontramos olivos, y en el resto del municipio podemos encontrar almendros, y parcelas con cultivos cerealísticos también.

Actores Participantes:

- La parcela es propiedad pública municipal.

Viabilidad:

- Viario: Se accede desde el núcleo urbano por la M-424.

Parcelas Catastrales integrantes:

- 29011A008005770002TW

ARCHIVO FOTOGRÁFICO

