

ÁREA POTENCIAL PARA CUSTODIA DEL TERRITORIO

IDENTIFICADOR: 29071 | 002 | S00

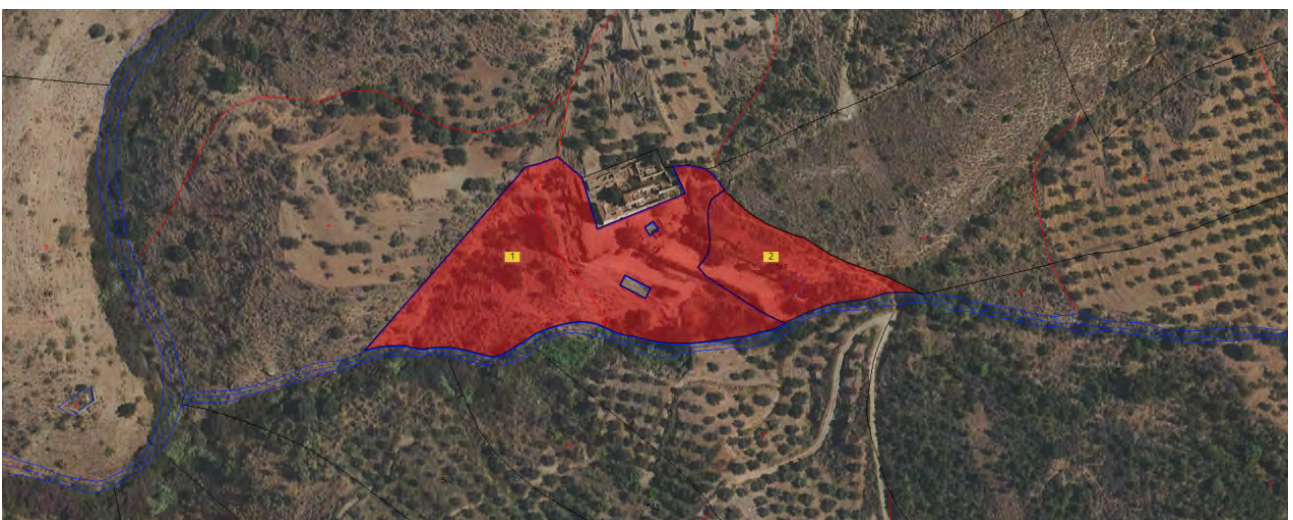
MUNICIPIO: Moclinejo

NOMBRE: Lagar de Cela

GRADO DE POTENCIALIDAD: B

SUPERFICIE: 13.385 m²

LOCALIZACIÓN:



VALORES POTENCIALES

Valores Naturales:

- Con una adecuada recuperación de algunos elementos patrimoniales tipo acequia, alberca (existe una que podría convertirse en un lugar de recuperación de anfibios en peligro), muros de piedra seca, setos, pantalla vegetal, etc, podría aumentar notablemente su biodiversidad.
- Hidrografía: Río Granadillas cercano y diversas cañadas.
- Medio Físico:
 - Relieve: Entre los 400 y 420 metros aproximadamente.
 - Cronogeología: Eón: Fanerozoico. Era: Paleozoico. Unidad Geológica: Pizarras con alternancia local de grauwacas (IGME). La parcela se encuentra cerca de un cabalgamiento geológico, que atraviesa el núcleo urbano de Moclinejo. Unidad Estructural: Cordilleras Béticas. Complejo Alpujarride. Mantos superiores.
 - Dominio Territorial: La parcela pertenece al dominio Montes de Málaga-Loja-Axarquía. Subdominio: Sierras Penibéticas.
 - Unidad Litológica: Micaesquistos, filitas y areniscas (DERA), además de esto también metapelitas, grauwacas y calizas (IGME). Unidad Biogeográfica: Sector Malacitano-Almijareense.
 - Clima: Mediterráneo cálido menos seco (según mapa de Subregiones fitoclimáticas de Andalucía, REDIAM). Cálido y templado, según la clasificación Köppen-Geiger es Csa (templado, subhúmedo de verano seco, subtropical - mediterráneo). Temperatura: 18°C. Precipitaciones: 300 l/m².
- Respecto a la fauna que habita en el municipio, encontramos algunas como abubilla, chotacabras pardo, águila culebrera, paloma torcaz, tórtola europea, oropéndola, alcaudón común, herrerillos capuchino y común, carbonero común, avión roquero, golondrinas común y dáurica, roquero solitario, fringílidos (jilguero, verderón, verdecillo, pinzón vulgar, pardillo común), pito real, pico picapinos, búho real, autillo europeo, zorro, cabra montesa, jabalí, barbo andaluz, anguila y culebra de collar entre otras.
- La flora más abundante que se puede encontrar en el municipio son olivares, almendros, viñas y matorrales, que también son los cultivos más trabajados en el municipio. Todo esto salpicado con manchas relictas de encinas y matorral mediterráneo. Algunos eucaliptos dispersos cerca de las ruinas. En las cañadas Aladiernos y algunos Granados.

Valores Patrimoniales:

- Los orígenes del municipio más destacados se relacionan con otros pueblos de la Axarquía en época musulmana y más adelante conquistado por los Reyes Católicos.
- El municipio cuenta con diferentes miradores para observar el paisaje, de los que además se puede divisar en alguno que otro el descenso del terreno hacia la costa.

- Este lagar cuenta con restos medianamente conservados y con posibilidades de puesta en valor, como tinajas y otros enseres antiguos.

Valores Turísticos:

- Moclinejo es otro pequeño pueblo blanco donde se pueden observar esa urbanización característica de los asentamientos musulmanes con calles estrechas e irregulares.
- Los elementos turísticos más atractivos son la Iglesia de Nuestra Señora de Gracia, del siglo XVI y dos monumentos homenajes dirigidos al fiestero y los verdiales y a los picapedreros.
- También se encuentran la Casa Museo Axarquía que es una pequeña casa con decoración tradicional de la comarca y el Museo de arte contemporáneo Antonio Segovia Lobillo, que cuenta con diversas exposiciones de arte contemporáneo.
- Conjuntamente con otros lagares, cortijos y molinos restos del patrimonio rural malagueño, podrían suponer una ruta turística con mucho atractivo para el turismo de interior por sus valores socioculturales, artísticos (antiguos murales y pinturas en lagares), arqueológicos y tradicionales.

Valores Agropecuarios:

- En la parcela predomina el olivo, la vid y el almendro, aunque con un acertado tratamiento del suelo y recuperación del mismo se podría diversificar.
- En el municipio la mayoría de los cultivos son olivares, viñedos y almendros.

Actores Participantes:

- Lagares y Cortijos, grupo de trabajo sobre patrimonio arquitectónico popular y cultura agraria.

Viabilidad:

- Viario: Desde la MA-3119 a través de varias pistas y caminos.

Parcelas Catastrales integrantes:

- 29071A008005660000PB 29071A008005670000PY

ARCHIVO FOTOGRÁFICO

