
ÁREA POTENCIAL PARA CUSTODIA DEL TERRITORIO

IDENTIFICADOR: 29071 | 003 | S00

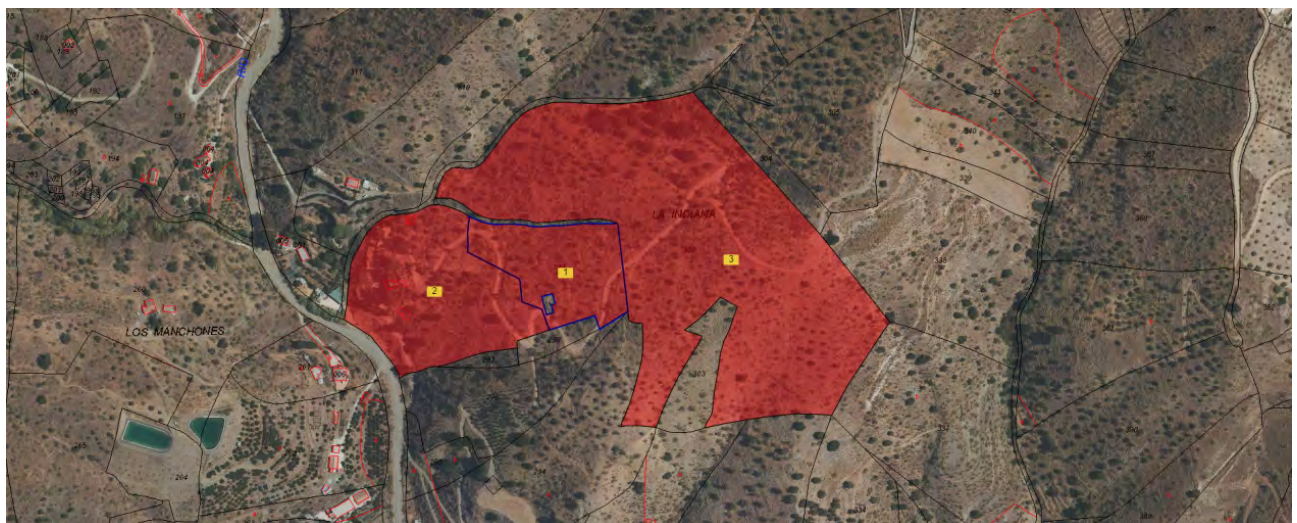
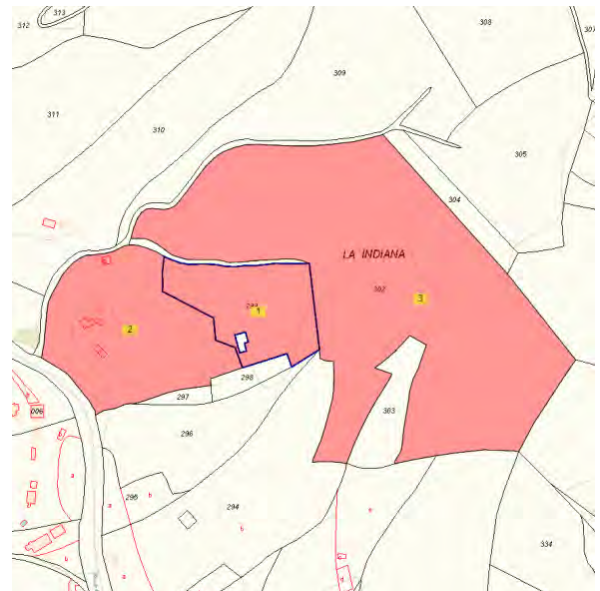
MUNICIPIO: Moclinejo

NOMBRE: Lagar la Indiana

GRADO DE POTENCIALIDAD: B

SUPERFICIE: 101.680 m²

LOCALIZACIÓN:



VALORES POTENCIALES

Valores Naturales:

- Con una adecuada recuperación de algunos elementos patrimoniales tipo acequia, alberca, muros de piedra seca, setos, etc, podría aumentar notablemente su biodiversidad.
- Hidrografía: Río Granadillas y bordeada toda la finca por una cañada.
- Medio Físico:

Relieve: Entre los 400 y 420 metros aproximadamente.

Cronogeología: Eón: Fanerozoico. Era: Paleozoico. Unidad Geológica: Pizarras con alternancia local de grauwacas (IGME). La parcela se encuentra cerca de un cabalgamiento geológico, que atraviesa el núcleo urbano de Moclinejo. Unidad Estructural: Cordilleras Béticas. Complejo Alpujarride. Mantos superiores.

Dominio Territorial: La parcela pertenece al dominio Montes de Málaga-Loja-Axarquía. Subdominio: Sierras Penibéticas.

Unidad Litológica: Micaesquistos, filitas y areniscas (DERA), además de esto también metapelitas, grauwacas y calizas (IGME). Unidad Biogeográfica: Sector Malacitano-Almijareense.

Clima: Mediterráneo cálido menos seco (según mapa de Subregiones fitoclimáticas de Andalucía, REDIAM). Cálido y templado, según la clasificación Köppen-Geiger es Csa (templado, subhúmedo de verano seco, subtropical - mediterráneo). Temperatura: 18°C. Precipitaciones: 300 l/m².

- Respecto a la fauna que habita en el municipio, encontramos algunas como abubilla, chotacabras pardo, águila culebrera, paloma torcaz, tórtola europea, oropéndola, alcaudón común, herrerillos capuchino y común, carbonero común, avión roquero, golondrinas común y dáurica, roquero solitario, fringílidos (jilguero, verderón, verdecillo, pinzón vulgar, pardillo común), pito real, pico picapinos, búho real, autillo europeo, zorro, cabra montesa, jabalí, barbo andaluz, anguila y culebra de collar entre otras.
- La flora más abundante que se puede encontrar en el municipio son olivares, almendros, viñas y matorrales, que también son los cultivos más trabajados en el municipio. Todo esto salpicado con manchas relictas de encinas y matorral mediterráneo. Algunos eucaliptos dispersos cerca de las ruinas. En las cañadas Aladiernos y algunos Granados.

Valores Patrimoniales:

- Los orígenes del municipio más destacados se relacionan con otros pueblos de la Axarquía en época musulmana y más adelante conquistado por los Reyes Católicos.
- En esta finca y Lagar comenzó la trágica plaga de la Filoxera en Málaga que acabó con la mayoría de los cultivos de vid en la provincia.
- El municipio cuenta con diferentes miradores para observar el paisaje, de los que además se puede divisar en alguno que otro el descenso del terreno hacia la costa.



Valores Turísticos:

- Moclinejo es otro pequeño pueblo blanco donde se pueden observar esa urbanización característica de los asentamientos musulmanes con calles estrechas e irregulares.
- Los elementos turísticos más atractivos son la Iglesia de Nuestra Señora de Gracia, del siglo XVI y dos monumentos homenajes dirigidos al fiestero y los verdiales y a los picapedreros.
- También se encuentran la Casa Museo Axarquía que es una pequeña casa con decoración tradicional de la comarca y el Museo de arte contemporáneo Antonio Segovia Lobillo, que cuenta con diversas exposiciones de arte contemporáneo.
- Conjuntamente con otros lagares, cortijos y molinos restos del patrimonio rural malagueño, podrían suponer una ruta turística con mucho atractivo para el turismo de interior por sus valores socioculturales, artísticos (antiguos murales y pinturas en lagares), arqueológicos y tradicionales.

Valores Agropecuarios:

- En la parcela predomina el cultivo abandonado de vid, olivo y almendro que podría verse enriquecido con puntuales mejoras de botánica autóctona y de suelos.
- En el municipio la mayoría de los cultivos son olivares, viñedos y almendros.

Actores Participantes:

- Lagares y Cortijos, grupo de trabajo sobre patrimonio arquitectónico popular y cultura agraria.

Viabilidad:

- Viario: Desde la MA-3119 a través de varias pistas y caminos.

Parcelas Catastrales integrantes:

- 29071A008002990000PJ 29071A008003000000PJ 29071A008003020000PS

ARCHIVO FOTOGRÁFICO

