

ÁREA POTENCIAL PARA CUSTODIA DEL TERRITORIO

IDENTIFICADOR: 29077 | 002 | S00

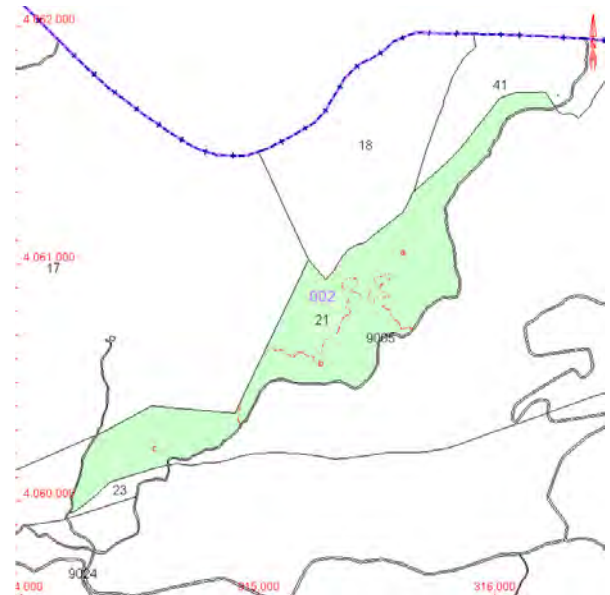
MUNICIPIO: Parauta

NOMBRE: Cañada del Cuerno

GRADO DE POTENCIALIDAD: B

SUPERFICIE: 579.595 m²

LOCALIZACIÓN:



VALORES POTENCIALES

Valores Naturales:

- Parcela pública, de uso principal agrario, cubierto de matorral, encinar y pinar maderable.
- El municipio está situado en el Alto Genal y una gran parte del municipio se encuentra dentro del parque natural de la Sierra de las Nieves, que actualmente es Reserva de la Biosfera declarado por la UNESCO en 1995 y está en proceso de ser declarado como Parque Nacional. Esta sierra destaca por la variedad de paisajes y ecosistemas que ostenta debido a la compleja geología y geomorfología que tiene, así como las condiciones climáticas especiales a las que está expuesta. La seña de identidad del parque son los bosques de pinsapos, endémicos de las sierras de Málaga y Cádiz y que cuenta con su mayor superficie de distribución mundial.
- Toda la finca está inmersa en la Red Natura 2000. La mayor parte de ella se encuentra dentro de la zona LIC y ZEPA de la Sierra de las Nieves y una pequeña parte de ella se encuentra en las Sierras Bermeja y Real, con zona protegida de tipo LIC.
- En la LIC de la Sierra de las Nieves es característico en este espacio el relieve con escarpes de falla y cabalgamientos, así como mantos de corrimiento. Característico además por su rocosidad y pedregosidad. En las formaciones geológicas hay un predominio de las de origen calizo, con la presencia de formaciones de origen kárstico. Además, aquí se encuentra la mayor superficie de distribución mundial y número de especímenes del Pinsapo endémico *Abies pinsapo*, vegetación rica y característica que comprende desde comunidades relicticas de tipo subtropical, hasta matorrales de alta montaña, pasando por comunidades tan interesantes como las dolomíticas y serpentínícolas con la presencia de abundantes endemismos. También tiene la figura de tipo ZEPA porque las zonas de media y alta montaña son muy importantes por sus poblaciones de rapaces.
- La Sierra de las Nieves se ubica en la Demarcación Paisajística 27 "Sierra de Cádiz-Serranía de Ronda", según la clasificación de los paisajes andaluces dentro del proyecto Caracterización patrimonial del Mapa de Paisajes de Andalucía, por el Instituto Andaluz de Patrimonio Histórico (IAPH). Dicha Demarcación se corresponde, según el IAPH con las serranías que limitan los sistemas béticos en su extremo occidental, y que combinan un complejo y extenso ámbito de serranías de distinta dimensión y altura, aunque predominan las formas agrestes con bosque mediterráneo, con un extraordinario contexto cultural, sin una antropización profunda, en el que se asienta una red de asentamientos extensa y variada (aunque con grandes extensiones prácticamente despobladas). Las condiciones de fuerte pluviosidad y la situación geoestratégica de la demarcación, próxima al ámbito de Gibraltar y del Estrecho, aportan una gran singularidad a este ámbito paisajístico andaluz.
- Hidrografía: En el límite sureste de la parcela pasa el Arroyo de las Carboneras y muy cercano está el Río Verde, cuyas aguas proceden de la Sierra de las Nieves. Existen otros arroyos cercanos como el de los Quejigos, Tamarar y arroyo Inazana.
- Medio Físico:

Se encuentra en un entorno privilegiado en plena Serranía de Ronda. El municipio está ocupado en su mayor parte por las sierras del Oreganal y de las Nieves. Al suroeste del término municipal las sierras se abren al valle del

Genal, uno de cuyos brazos nace no muy lejos del núcleo urbano. Pinos, castaños, olivos y encinas constituyen la parte más importante del manto vegetal. El norte y este del municipio están dentro del Parque Natural de la Sierra de las Nieves, destacando parajes de gran riqueza paisajística y ecológica como el pinsapar situado en la ladera norte del cerro de Alcojona.

Relieve: 799 metros.

Litología: Calizas, dolomías, peridotitas, arcillas.

Clima: Según Köppen, el clima es de tipo Csa, clima mediterráneo y subtropical. Temperatura: 15.7°C. Precipitación: 1.049mm.

Unidad biogeográfica: Reino Holártico, región Mediterránea, superprovincia Mediterráneo-Iberoatlántica, provincia Bética, sector Rondeño y Aljibico, subsector Rondense y Marbellí.

- Fauna destacable: Destaca la presencia de aves de ambientes rupícolas como el águila real (*Aquila chrysaetos*), águila-azor perdicera (*Hieraaetus fasciatus*), halcón peregrino (*Falco peregrinus*) y el búho real (*Bubo bubo*). Otras aves presentes, propias de ríos y bosques de ribera, son el ruiseñor común (*Luscinia megarhynchos*), oropéndola (*Oriolus oriolus*), o el martin pescador (*Alcedo atthis*). El colirrojo real (*Phoenicurus phoenicurus*) es una especie amenazada que tiene en los pinsapares de este espacio uno de sus núcleos reproductores. Entre los mamíferos presentes destacan la cabra montés ibérica (*Capra pyrenaica hispanica*) y el corzo andaluz (*Capreolus capreolus*). Los quirópteros también son abundantes, destacando el murciélago pequeño de herradura (*Rhinolophus hipposideros*). Respecto a los reptiles, destaca el galápago leproso (*Mauremys leprosa*), y entre la fauna piscícola, el cacho de Málaga (*Squalius malacitanus*) y el pez fraile (*Salaria fluviatilis*).
- Flora destacable: Este espacio constituye un enclave botánico de extraordinaria importancia. Existen 10 arboledas y 25 árboles singulares, siendo el pinsapo (*Abies pinsapo*) la especie con mayor número de elementos inventariados. Se cuenta con un plan específico de recuperación de esta especie. Son habituales los sabinares con pino carrasco (*Pinus halepensis*) y, en áreas de media montaña, encinares y pinsapares, así como sabinares y pinares con pinsapos. En las áreas de alta montaña es característico el bosque caducifolio adhesionado de quejigos y arces. Entre las especies de flora, se encuentran 16 incluidas en el CAEA, de las cuales 2 están catalogadas "en peligro de extinción", 13 como "vulnerables" y 1 especie (*Galium tunetanum*) como "extinta". Además, 7 de ellas están incluidas en programas de conservación de especies amenazadas: *Abies pinsapo*, *Atropa baetica*, *Campanula lusitanica* subsp. *Specularioides*, *Quercus faginea* subsp. *alpestris*, *Rhodanthemum arundanum*, *Silene fernandezii* y *Veronica tenuifolia* subsp. *Fontqueri*.
- El Pinsapo de las Escalaretas, que se encuentra dentro del municipio, está declarado como Monumento Natural. Es famoso por su antigüedad, de 350 a 550 años, y por sus dimensiones, 26 metros de altura, 5 metros de diámetro y una copa de unos 200 m².
- También está la Encina Valdecilla, de antigüedad y dimensiones muy parecidas.

Valores Patrimoniales:

- El casco urbano ofrece evidencias de su pasado musulmán en su trazado urbano, con calles estrechas, sinuosas, empinadas y casas encaladas.

- Casco histórico de Parauta, donde se encuentra el arco de la calle Altillo, del siglo XVI.
- Fuente de la Alquería y fuente del Pozuelo.
- En la entrada del pueblo, la Ermita del Santo Cristo, del siglo XIX, aunque se piensa que su origen es muy anterior y la Iglesia de la Purísima Concepción, del siglo XVI.

Valores Turísticos:

- Sendero de subida hacia el pico Torrecilla.
- Ruta Cerro Alcojona, de unos 1440 metros de altitud. Éste se encuentra cercana a la parcela. En él se encuentra el Pinsapo de las Escaleretas.
- Camping Municipal Conejeras, en plena Sierra de las Nieves.

Valores Agropecuarios:

- La parcela está cubierta de matorral, encinar y pinar maderable y en el municipio los cultivos principales son los herbáceos, frutales, olivar y viñedos.
- La cabaña ganadera está representada principalmente por ganado ovino y caprino.

Actores Participantes:

- La parcela es propiedad pública municipal.

Viabilidad:

- Viario: El límite sureste de la parcela es la Cañada del Cuerno, actualmente camino transitable a pie. Se llega a la parcela por la A-397, se toma un desvío por un carril asfaltado que se convierte en la pista que conforma la cañada.

Parcelas Catastrales integrantes:

- 29077A002000210000AR