

## ÁREA POTENCIAL PARA CUSTODIA DEL TERRITORIO

IDENTIFICADOR: ..... 29090 | 003 | S00

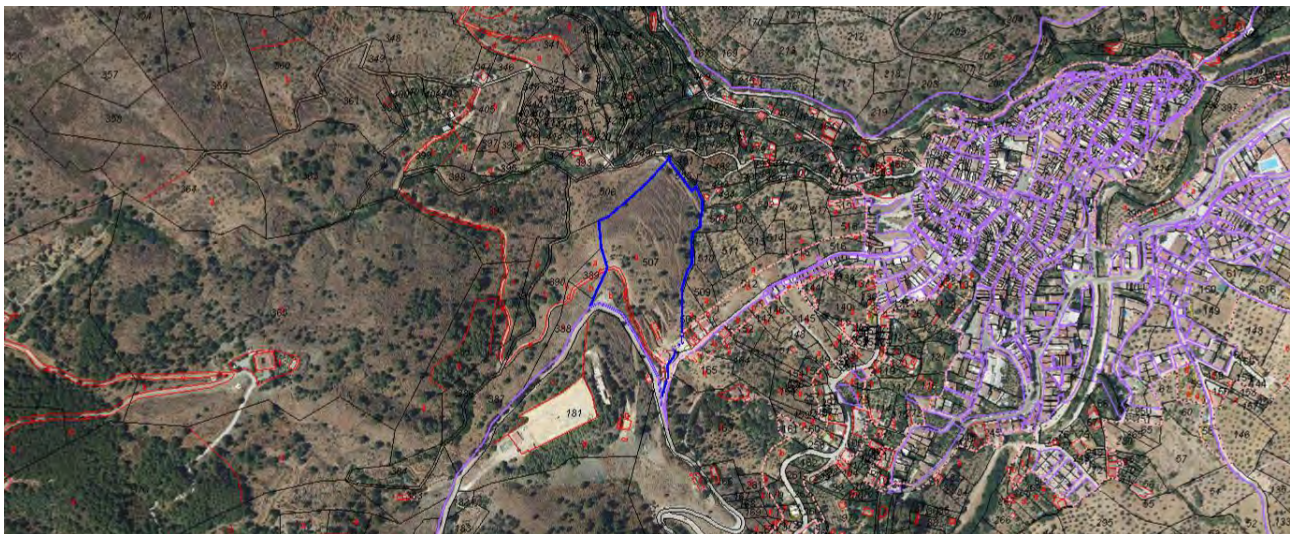
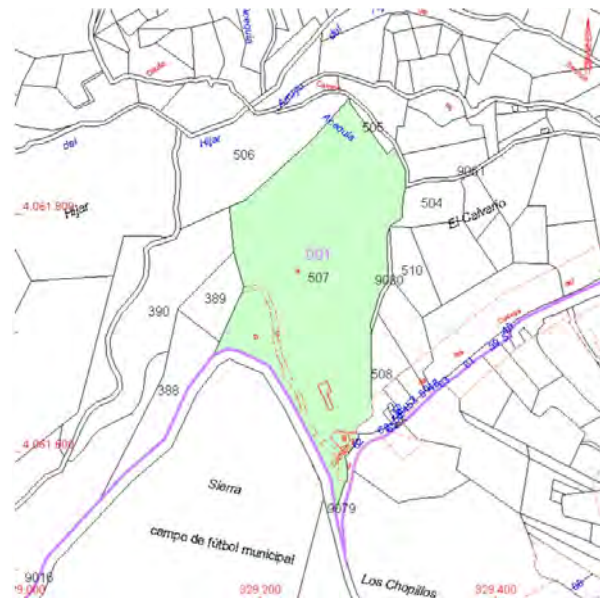
MUNICIPIO: ..... Tolox

NOMBRE: ..... Antiguo Vertedero

GRADO DE POTENCIALIDAD: ..... C

SUPERFICIE: ..... 28.831 m<sup>2</sup>

### LOCALIZACIÓN:



## VALORES POTENCIALES

---

### Valores Naturales:

- Parcela ubicada dentro del Parque Natural Sierra de las Nieves.
- Esta finca, fue utilizada como vertedero y punto limpio del municipio en su parte superior. Tras abandonar estas actuaciones se realizó una repoblación que no fue muy productiva en aquel momento, por lo que la vegetación existente actualmente en este área es escasa pero se está regenerando naturalmente, con existencia de encinas, chaparros y pinos, además de la vegetación mediterránea como retamas, jaras, aulagas, enebro e incluso algunos palmitos, entre otros.

### Valores Turísticos:

- Dentro de la finca, se encuentra un área recreativa, un mirador y merendero municipal.
- En la misma finca se encuentra actualmente un restaurante "La Lola" gestionado por empresario local y linda con cuadra/criadero de caballos.
- Cercano a la red de senderos municipales.
- Cercano a las instalaciones deportivas del campo de futbol, pistas de padel y al Albergue municipal en construcción.

### Valores Agropecuarios:

- Es utilizada como zona de paso y pastoreo por los ganaderos locales (ovejas y caballos).

### Actores Participantes:

- Propietario: Ayuntamiento de Tolox.

### Viabilidad:

- Acceso directo desde la parte superior de la finca a la carretera.

### Parcelas Catastrales integrantes:

- 29090A001005070000HY

## ARCHIVO FOTOGRÁFICO

