

## ÁREA POTENCIAL PARA CUSTODIA DEL TERRITORIO

IDENTIFICADOR: ..... 29560 | 002 | S01

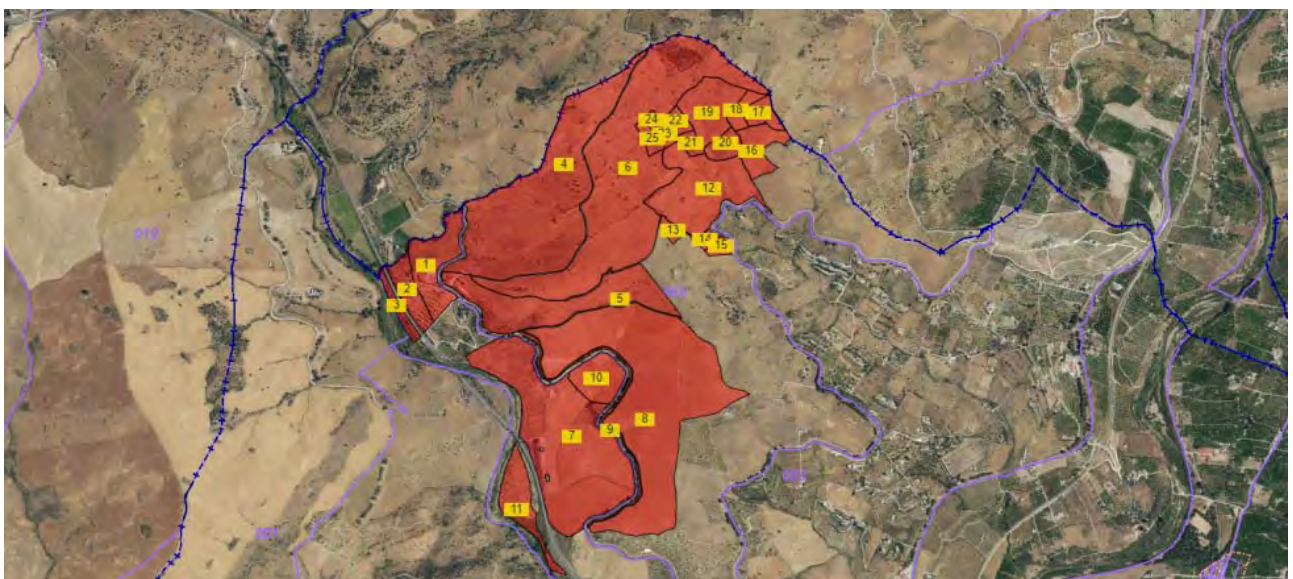
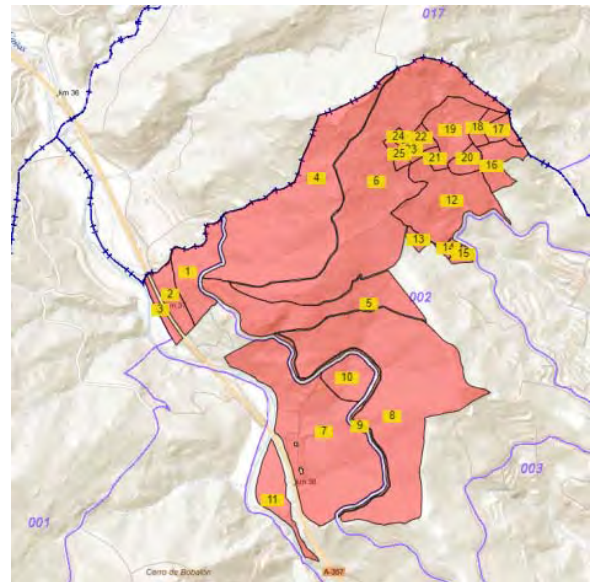
MUNICIPIO: ..... Pizarra

NOMBRE: ..... Rosas Cantares

GRADO DE POTENCIALIDAD: ..... B

SUPERFICIE: ..... 1.892.091 m<sup>2</sup>

### LOCALIZACIÓN:



---

## VALORES POTENCIALES

---

### Valores Naturales:

- Área potencial supramunicipal perteneciente a tres municipios distintos:

Municipio: Álora	Sup.: 3.151.089 m <sup>2</sup>	(Ver ficha 29500   001   S01)
Municipio: Casarabonela	Sup.: 1.444.320 m <sup>2</sup>	(Ver ficha 29566   001   S01)
Municipio: Pizarra	Sup.: 1.892.091 m <sup>2</sup>	
TOTAL: 6.487.500 m <sup>2</sup>		
- Flora: Manchones de bosque mediterráneo con Encina, Acebuche, Algarrobo, Lentisco, Coscoja. En los cortados del Hacho flora típica rupícola. En la zona no cultivadas hay algunas repoblaciones más o menos acertadas con Pinos, Eucalipto, Mezcla de especies autóctonas y no autóctonas o fuera de su lugar como Arces, Brezos, etc que entendemos tarde o temprano morirán, etc.
- Relieve: Sierra del Hacho comparte terrenos. 517 msm
- Fauna: Muy diversa al tratarse de un sinecosistema que cuenta con ecotonos. Rapaces, planeadoras, de cultivos cerealistas y de bosque mediterráneo, mezclados con fauna de jardín, de cortados rocosos, algunas especies de interés como el Águila perdicera, el Águila real, Buitre leonado, Collalba negra, Avión roquero, Fringílidos, Páridos, Silvidos, etc
- Tierras cultivadas: Cereal ecológico y Olivar ecológico. También trabajan la Pimienta rosa.
- Ganadería de vacuno ecológica.
- Cuenta con coto de caza menor en una zona de las fincas.
- Hidrografía: Arroyo de las Cañas pasa por la zona sur de las fincas.

### Valores Patrimoniales:

- Restauración de 12 Cortijos reconvertidos en casas rurales 10 de ellos y 8 Eras.

### Valores Turísticos:

- 10 Casas rurales perfectamente restauradas y acondicionadas, con piscinas, eras y acceso mediante pistas de cemento.

### Actores Participantes:

- Propietarios con posible interés.

### Viabilidad:

- Viario: Acceso directo desde la autovía/vía rápida A-357 / en el Km 37 y pistas de cemento en el interior.

### Parcelas Catastrales integrantes:

- |                      |                      |                      |
|----------------------|----------------------|----------------------|
| 29080A002000010000AH | 29080A002000020000AW | 29080A002000030000AA |
| 29080A002000040000AB | 29080A002000050000AY | 29080A002000060000AG |
| 29080A002000070000AQ | 29080A002000080000AP | 29080A002000090000AL |
| 29080A002000100000AQ | 29080A002000110000AP | 29080A002000120000AL |
| 29080A002000130000AT | 29080A002000150000AM | 29080A002000190000AD |
| 29080A002000200000AK | 29080A002000210000AR | 29080A002000330000AH |
| 29080A002000630000AZ | 29080A003001480000AT | 29080A003001490000AF |
| 29080A003001520000AF | 29080A003001570000AD | 29080A003001590000AI |
| 29080A003002200001SL |                      |                      |



---

## ARCHIVO FOTOGRÁFICO

---

