

ÁREA POTENCIAL PARA CUSTODIA DEL TERRITORIO

IDENTIFICADOR: 29730|001|S00

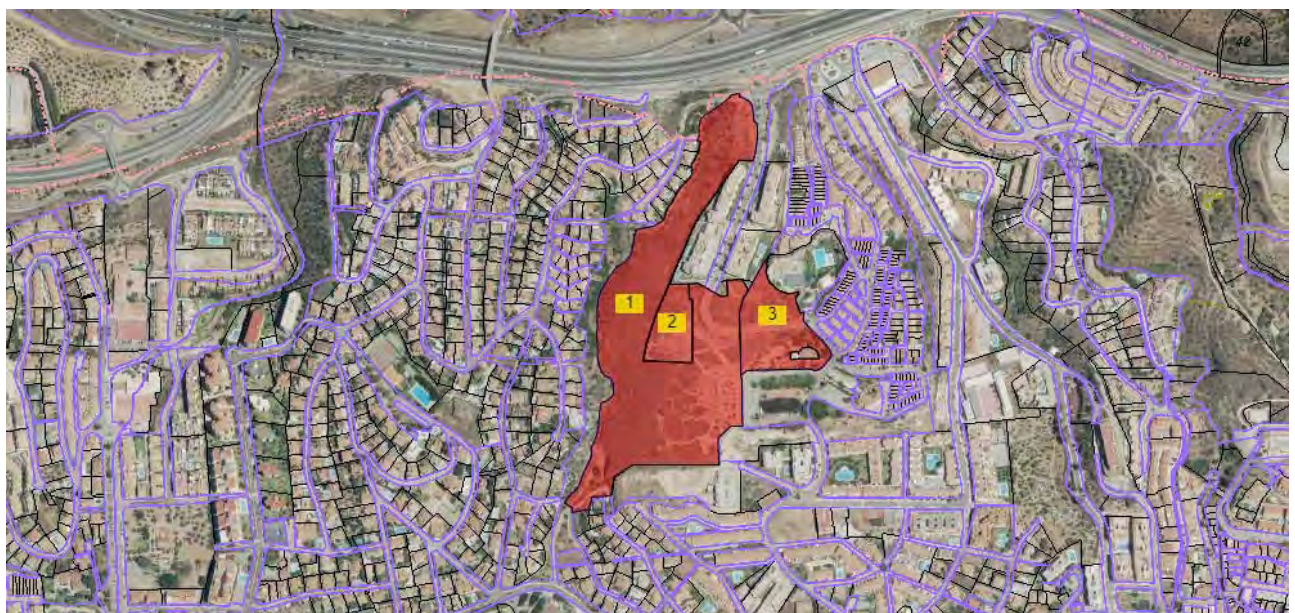
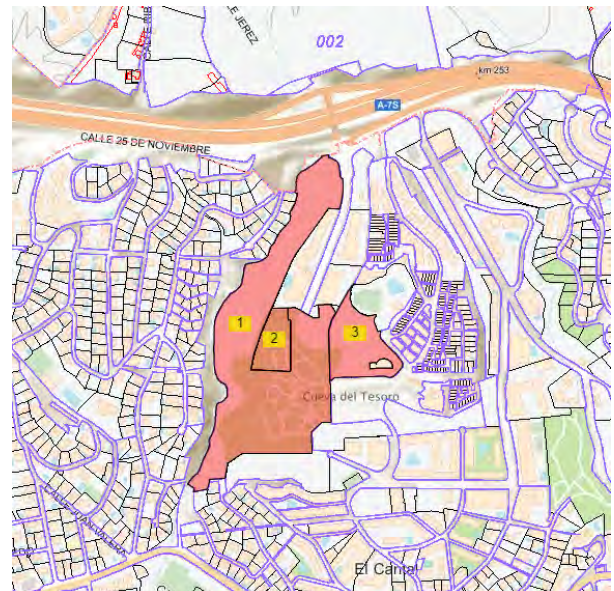
MUNICIPIO: Rincón de la Victoria

NOMBRE: Cueva del Tesoro

GRADO DE POTENCIALIDAD: A

SUPERFICIE: 90.330 m²

LOCALIZACIÓN:



VALORES POTENCIALES

Valores Naturales:

- Zona verde en Suelo Urbano.
- Hidrografía:

Acuífero carbonatado: Cuevas.

Consideramos que este espacio natural cuenta con valores suficientes como para que merezca una especial protección. Por su situación geográfica como mirador, por sus formaciones geológicas, por estar encima de un bien declarado BIC- Cuevas del Tesoro-, por mantener una vegetación autóctona sin alterar.

- Especies de fauna singulares: Si, pero no indica cuales.
- Usos del suelo:

Tierras cultivadas: Cultivos herbáceos en secano: *Pistacia lentiscus*, *Asparagus acutifolius*, *Thymus vulgaris*, *Chamaerops humilis*, *Macrochloa tenacissima*, *Capparis spinosa*, *Allium ampeloprasum*...

Tierras No Cultivadas: *Pinus sylvestris* (5 ó 6 ejemplares), *Olea europea* y matorral.

Cantera cercana.

Valores Patrimoniales:

- Cueva del Tesoro.
- Yacimiento arqueológico.

Valores Turísticos:

- Cueva del Tesoro.
- Mirador.
- Área recreativa.

Actores Participantes:

- Propietario: Ayuntamiento.
- Asociaciones: 3 comunidades de vecinos y la Asociación Montes del Rincón.

Viabilidad:

- Viario: Vía verde.

Parcelas Catastrales integrantes:

- 3948101UF8634N0001ML 3948121UF8634N0001AL 4248304UF8644N0001SM