

ÁREA POTENCIAL PARA CUSTODIA DEL TERRITORIO

IDENTIFICADOR: 29009 | 003 | S00

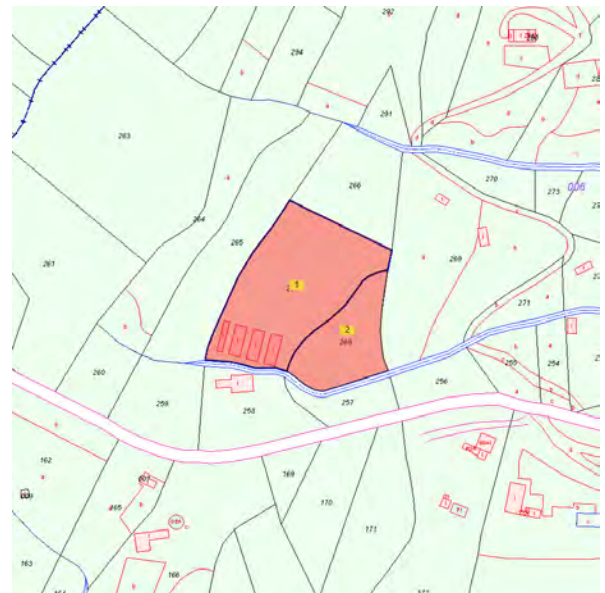
MUNICIPIO: Almáchar

NOMBRE: Zapata

GRADO DE POTENCIALIDAD: B

SUPERFICIE: 6.017 m²

LOCALIZACIÓN:



VALORES POTENCIALES

Valores Naturales:

- Son dos parcelas que conforman una pequeña elevación anexa al cementerio municipal.
- Aunque catastralmente se señala como parcelas de viñedo en secano, durante un tiempo se ha utilizado como escombrera y actualmente son terrenos improductivos.
- La orografía del municipio está condicionada a los ríos de El Borge y Almáchar, existiendo en su entorno un paisaje típico andaluz con olivos, viñedos y almendros. Igualmente determinantes son los cerros de la Acebuchada, Punta de Europa y el Pendón. La estructura del casco urbano se asemeja a los elementos típicos de la arquitectura morisca con calles estrechas, empinadas y laberínticas con la blancura de sus casas encaladas resaltando desde la lejanía.
- Medio Físico:
 - Relieve: 232 metros sobre el nivel del mar.
 - Unidad litológica: Filitas y metareniscas.
 - Precipitaciones: 200-600 mm.
 - Temperaturas: 16 – 20°C.

Valores Patrimoniales:

- En el municipio, la Parroquia de San Mateo. Es el edificio más singular de Almáchar, habiéndose construido en pleno centro del pueblo en el siglo XVI. En su estructura que está dividida en 3 naves entre columnas con arcos apuntados, destacan los elementos góticos-renacentistas. En la fachada sobresale una torre cuadrangular de estilo mudéjar.

Valores Turísticos:

- Almáchar se encuentra en la Ruta de la Pasa que discurre por pueblos de la Axarquía debido a la producción de sus famosos vinos y pasas, y es la cuna del Ajoblanco.
- Desde 1963, se celebra la Fiesta del Ajoblanco, declarada de interés turístico nacional.
- Museo de la Pasa. Se sitúa en la Plaza del Santo Cristo y tiene como finalidad ofrecerte información de las costumbres populares de Almáchar.
- Cueva del Moro.

Valores Agropecuarios:

- La economía municipal se basa en la agricultura, con una superficie de cultivos herbáceos de 79 hectáreas (principalmente judía verde con 20 hectáreas) y una superficie de cultivos leñosos de 930 hectáreas (principalmente aguacate y mangos con 250 hectáreas y viñedos de uva para pasas con 297 hectáreas). Y una pequeña proporción al olivo y almendros.

Actores Participantes:

- La parcela es propiedad pública municipal y tiene firmado un acuerdo de custodia con la Asociación AMMA Almjara.
- Durante la primavera de 2021 se realizaron las Jornadas de la Biodiversidad y la Participación Social en estas parcelas, donde participaron 49 personas en talleres de forestación de diversas especies, construcción y colocación de cajas nido y refugios para mariquitas y la construcción de muretes de piedra seca, Balate, Albarral o Embarrá, incluida en la Lista Representativa del Patrimonio Cultural Intangible de la Humanidad por la UNESCO.

Viabilidad:

- Viario: acceso directo desde la MA-3114.

Parcelas Catastrales integrantes:

- 29009A006002670000UP 29009A006002680000UL

ARCHIVO FOTOGRÁFICO

